

Mini-dépliant mémo pédagogique grand public

(format plié 8,5 x 5,5cm
idem carte bancaire)

recto

Après 20h, la nuit, le week-end et les jours fériés

... ayez le réflexe **39 66**

allo docteur



Vous êtes malade et le cabinet médical de votre médecin traitant est fermé ?
Pas de panique !

Pour éviter tout déplacement inutile,
commencez par téléphoner.



Au téléphone, un **médecin vous écoute** et évalue la situation pour trouver la solution adaptée à votre état de santé.



Il vous apporte un conseil médical. Il peut vous orienter vers un médecin de garde près de chez vous, ou vers un service d'urgence.

Si vous pensez qu'une vie est en danger, aucune hésitation :

Appelez immédiatement le 15 (SAMU)



Avant de vous déplacer, téléphonez !

Un service médical de garde est à votre écoute pour vous apporter une réponse médicale adaptée à votre besoin.

39 66

A partir de 20h, et toutes les nuits, week-ends et jours fériés

... contactez tout de suite le **15 (SAMU)**



Au centre 15, un médecin évalue la situation et mobilise les moyens adaptés à l'urgence vitale.

Toujours un médecin à votre écoute

C'est ça la permanence des soins, partout en Midi-Pyrénées.



Suivez les conseils de votre Agence Régionale de Santé et des médecins de Midi-Pyrénées



Détachez cette carte et conservez-la à portée de main

Malade la nuit, le week-end ou un jour férié ?

Avant de vous déplacer téléphonez

39 66
allo docteur

En Midi-Pyrénées, il y a toujours un médecin à votre écoute, à partir de 20h, toutes les nuits, les week-ends, et jours fériés.

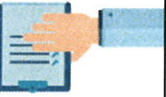


verso

Dans tous les cas, on vous demandera de préciser :

- Votre identité (ou celle du malade)
- Votre âge
- Votre adresse
- Votre téléphone

Signalez aussi au médecin tout traitement médical en cours. Munissez-vous de votre ordonnance.



Préparez votre appel téléphonique

Détachez cette carte et conservez-la à portée de main



N'attendez pas !

Quand vous êtes malade, le plus simple est de **consulter votre médecin traitant dans la journée.**

Évitez d'attendre l'aggravation des symptômes et de vous faire soigner la nuit ou le week-end suivant !

39 66
allo docteur

En Midi-Pyrénées, il y a toujours un médecin à votre écoute, à partir de 20h, toutes les nuits, week-ends et jours fériés.

(*) Coût d'un appel local depuis un poste fixe.

©ARS Midi-Pyrénées*05/2014*service communication*Crédits photo : ©Pure Solution/Photo